

Sales Information

TOHATSU
Outboards

Distribute to: Sales div. Service persons Parts div. Accounting div. **No.17-003GR**

New Model Information MFS5C LPG Debut



Χαρακτηριστικά

- ✓ Το πρώτο στην παραγωγή LPG (υγραέριο) εξωλέμβιο από κατασκευαστή.
- ✓ Κατασκευάζεται με βάσει τον κινητήρα των 6Hp. Διαθέσιμα επίσης σε SP και UL
- ✓ Ελκυστικό χρώμα για καθαρότερη εικόνα που ταιριάζει σε ιστιοφόρα σκάφη.
- ✓ Χαμηλότερες εκπομπές από ό,τι οι εξωλέμβιοι κινητήρες βενζίνης.
- ✓ Απαιτείται λιγότερη συντήρηση.
- ✓ Εύκολη εκκίνηση σε οποιοδήποτε περιβάλλον.

Χαρακτηριστικά

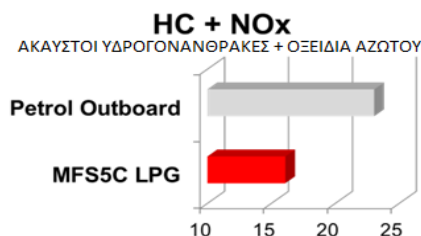
(1) Νέα εξωτερική εμφάνιση

Λευκό χρώμα που διαφοροποιείται από τους άλλους εξωλέμβιους κινητήρες βενζίνης. Παρέχει επίσης εικόνα καθαρότερη και καλύτερο χρώμα που ταιριάζουν σε ιστιοφόρα σκάφη.

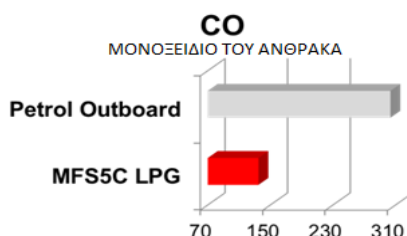


(2) Φιλικά προς το περιβάλλον

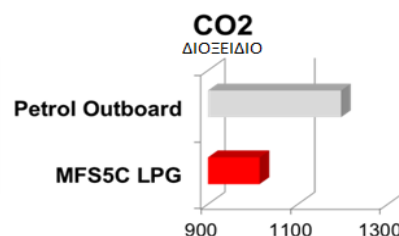
Το μοντέλο αυτό δεν παρέχει μόνο την εικόνα της καθαρότητας, αλλά είναι στην πραγματικότητα καθαρότερο από οποιαδήποτε συμβατική εξωλέμβια.



30% καθαρότερο



56% καθαρότερο



15% καθαρότερο

(3) Φιλικό προς το χρήστη

Δεν μεταφέρεται πλέον βενζίνη επί του σκάφους.

Προσφέρει λειτουργίες όπως ευκολότερη εκκίνηση, πιο ήσυχο, λιγότερη συντήρηση για καύσιμο στα συναφή τμήματα.

(4) Μοντέλα Sail Pro

Είναι σχεδιασμένο ειδικά για ιστιοπλοϊκά σκάφη. Κινητήρας ισχυρός σε διάθεση για μακρύ (L) και εξαιρετικά μακρύ άξονα (UL) και τον εξοπλισμό υψηλής ώσης που δίνει τη δύναμη που χρειάζεστε.

Περιλαμβάνει επίσης 12V, 60W, 5A σύστημα φόρτισης της μπαταρίας σας ή τροφοδότηση σε εξωτερικές ηλεκτρικές συσκευές με δικό του καλώδιο φόρτισης.



Νέα στοιχεία

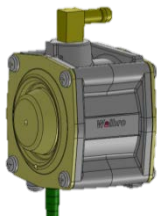
(1) Συνδετήρας & σωλήνας καυσίμου

Αυτά συναντώνται στο USA πρότυπο (CGA600), και προσφέρει εύκολη σύνδεση με την μπουκάλια Υγραερίου. Μπορεί να απαιτηθεί μετατροπή στο βύσμα για να χωρέσει ξένο σε τοπική μπουκάλια Υγραερίου.



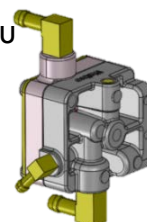
(2) Ρυθμιστής

Αντλία καυσίμου αντικαθίσταται από μια ρυθμιστική αρχή. Πρέπει να παρασχεθούν περισσότερο από 100kPa (1bar) για τη λειτουργία του κινητήρα.



(3) Διακόπτης παροχής καυσίμου

Εξοπλισμένο για λόγους ασφαλείας, αυτή η συσκευή σταματά την παροχή καυσίμου, όταν ο κινητήρας δεν λειτουργεί.



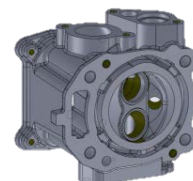
(4) Μείκτης

Εκτελεί τον ίδιο ρόλο με το καρμπυρατέρ με μείγματα αέρα και καυσίμου και προμηθεύει το θάλαμο καύσης.



(5) Κεφαλή κυλίνδρου

Το υλικό από την έδρα της βαλβίδας έχει αλλάξει.



Προδιαγραφές

Specification / Model		MFS5C LPG S	MFS5C LPG L	MFS5C LPG L(SP)	MFS5C LPG UL(SP)
Type		Four Stroke LPG			
Weight	kg (lbs)	27.2 (59.5)	27.5 (60.6)	28.6 (63.1)	29.1 (64.2)
Maximum output	KW (PS)	3.7 (5.0)			
Maximum operating range	r/min	5000-6000			
Fuel consumption at W.O.T.	kg/Hr	1.0			
Number of Cylinder		1			
Bore x Stroke	mm (in)	59 x 45 (2.32 x 1.77)			
Displacement	ml (Cu in)	123 (7.50)			
Engine lubrication system		Trochoid pump			
Starting system		Manual			
Spark plug		NGK DCPR6E			
Ignition timing	degree	BTDC 0 ° -BTDC 25 °			
Alternator output		(Option : 12V 60W)		12V 60W	
Engine oil		API SF, SG, SH, SJ, SL or SM FWC 10W-30/40			
Engine oil capacity	L (qt)	0.45 (0.47)			
Speed control		Twist grip type (Option : Remote control)			
Gear reduction ratio		2.15 (13:28)			
Emission compliance		EU & EPA & CARB 3-Star, LPGL			

Σημείωση: Συνιστάται με σύνθεση περισσότερο από 65% προπάνιο LPG για να εξασφαλιστεί ευκολότερη εκκίνηση και ομαλότερη λειτουργία.



		ΘΕΡΜΟΚΡΑΣΙΑ						
		-10°C (14°F)	-5°C (23°F)	0°C (32°F)	5°C (41°F)	10°C (50°F)	15°C (59°F)	20°C (68°F)
ΑΝΑΛΟΓΙΑ προπανίου (%)	95% Propane 5% Butane	OK	OK	OK	OK	OK	OK	OK
	65% Propane 35% Butane	OK	OK	OK	OK	OK	OK	OK
	30% Propane 70% Butane	-	-	-	OK	OK	OK	OK
	10% Propane 90% Butane	-	-	-	-	-	OK	OK
	0% Propane 100% Butane	-	-	-	-	-	-	OK

Το Παραπάνω αποτέλεσμα ερευνήθηκε μετά από τις δοκιμές που πραγματοποιήθηκαν στο τμήμα μηχανικών της Tohatsu. Η Tohatsu Corporation εγγυάται εξασφαλισμένη απόδοση σχετικά με τη χρήση Υγραερίου, μόνο με περισσότερο από το 65% προπάνιο στην σύνθεσή του καυσίμου.